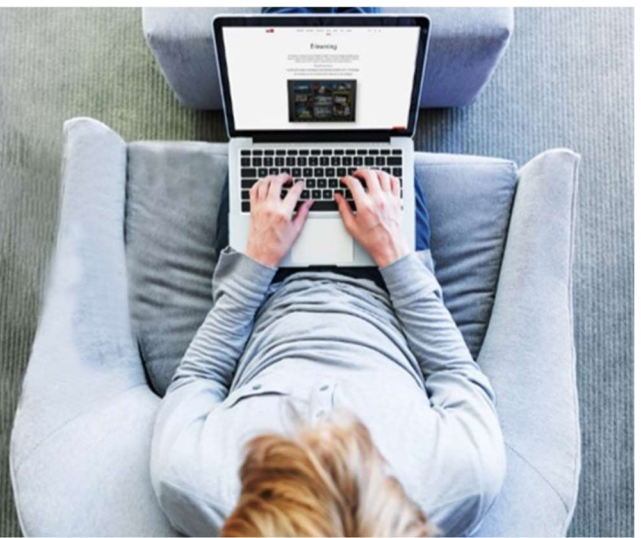


Online

Holdkursus med instruktør



InfraWorks – Broer fortsat Udvidet modul

ONLI2.2.2

Modulet henvender sig til dem, som vil arbejde med infrastruktur projekter, hvor der fortsat er fokus på broer.

Målsætning

Kursisten bliver i stand til at anvende og editere egne broelementer designet i Inventor. Herudover introduktion til arbejdsgange for overførsel af broens geometri til enten Revit eller Civil 3D.

Forudsætninger

Bemærk at kurset foregår på nyeste version. Har du ikke denne, bør du installere den inden kursusstart.

Veje introduktion, Veje fortsat og Broer introduktion.

Sprog

Undervisningen og kursusmaterialet er på dansk.

Varighed

3 timer – online.

Hovedpunkter

På kurset vil du bl.a. blive undervist i:

- Anvendelse af eget element
- Overførsel til Revit
 - a. Tegningsdokumentation
 - b. Rebar
- Overførsel til Civil 3D
 - a. Anlæg/landskab
 - b. Afsætningsdata

Videre forløb

- Tunnel
- Ledninger