

Kloge m² og brug af data

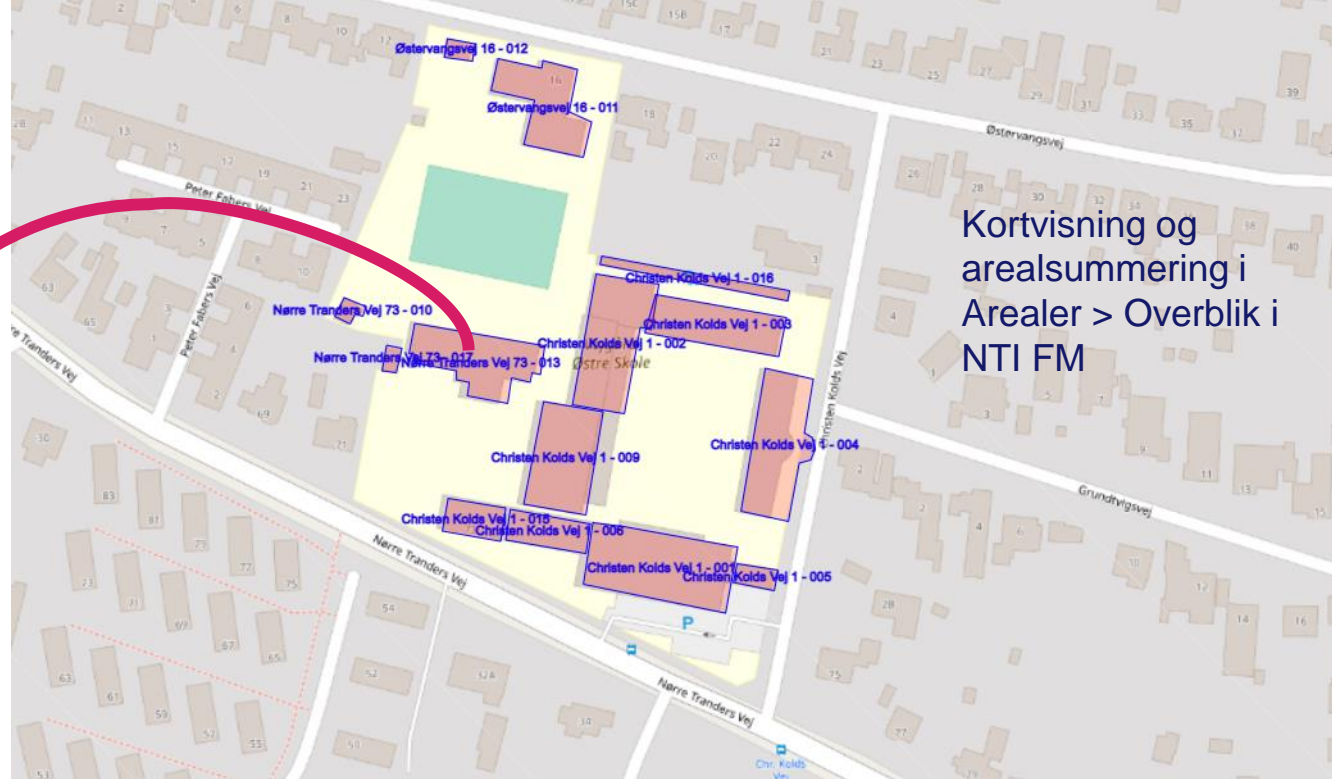
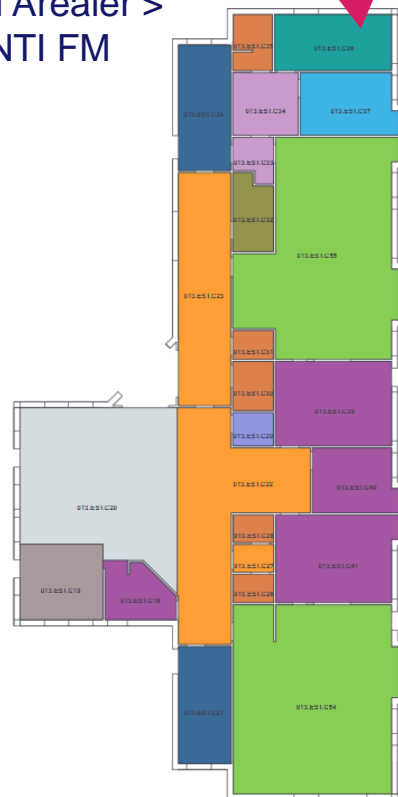
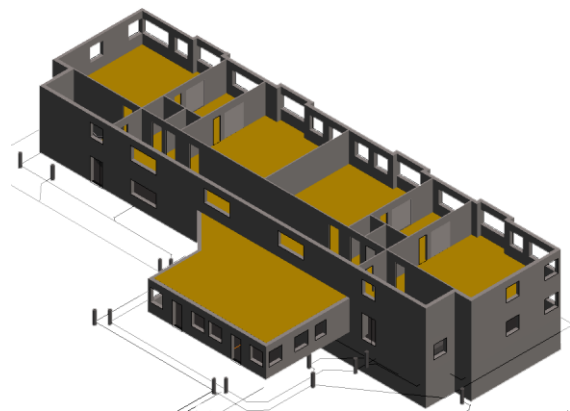
Digitalisering – detaljeringsgrad og tidsforbrug

- Hvordan ønsker man sammenhængen mellem geometri og data?
 - Vigtigt at gøre op med sig selv, hvilket detaljeringsniveau man ønsker at arbejde ud fra
 - Hvad skal data bruges til? Hvad er det man ønsker at få synliggjort?
 - Skal det understøtte det operationelle, taktiske eller strategiske niveau – eller alle?
 - Hvor mange ressourcer har vi til rådighed?
 - Data skal indsamles, valideres og vedligeholdes

Visninger og niveau

Planvisning i Arealer > Tegninger i NTI FM

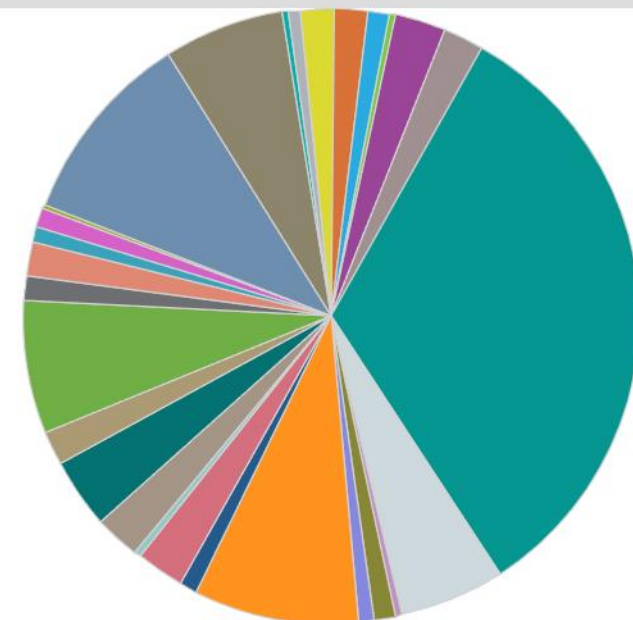
Model i 3D



Kortvisning og arealsummering i Arealer > Overblik i NTI FM

EGENSKABER

CCS				
Gruppe	Antal	Sum (n)	Sum (b)	Andel
ABB	48	178 m ²	196 m ²	1.9%
ABD	4	107 m ²	115 m ²	1.2%
ABE	3	23 m ²	25 m ²	0.3%
ADA	14	246 m ²	272 m ²	2.7%
ADB	7	192 m ²	211 m ²	2.1%
ADE	48	3002 m ²	3287 m ²	32.6%
ADF	19	505 m ²	555 m ²	5.5%
ADJ	2	34 m ²	37 m ²	0.4%
AEA	6	98 m ²	109 m ²	1.1%
AEB	4	76 m ²	83 m ²	0.8%
AGA	2	787 m ²	820 m ²	8.6%
AGE	3	93 m ²	104 m ²	1%
AHA	4	230 m ²	250 m ²	2.5%
AHB	1	41 m ²	43 m ²	0.4%
AHC	3	208 m ²	235 m ²	2.3%
AHF	2	342 m ²	368 m ²	3.7%
CAK	7	156 m ²	172 m ²	1.7%
CBA	45	643 m ²	712 m ²	7%
CBB	3	118 m ²	121 m ²	1.3%
CBD	3	170 m ²	192 m ²	1.8%
CBE	17	69 m ²	76 m ²	0.8%
DAD	7	93 m ²	101 m ²	1%

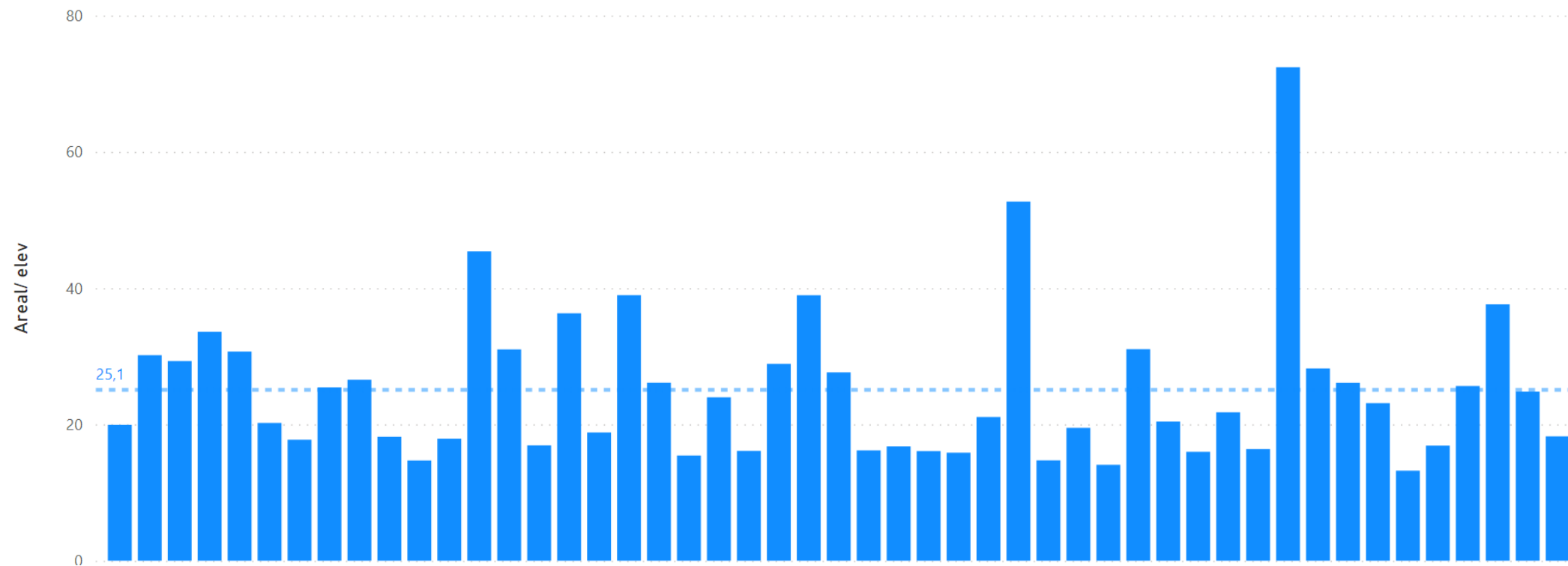


Brug af data – indblik i skolernes arealer

- Dataen fra FM-systemet giver mulighed for at undersøge
- Give kvalificerede svar på konkrete spørgsmål fra skoleforvaltningen (fremskrivning, specialklasser, ”normtal” for arealer på tværs osv.)
- Output skal danne rammen om den videre snak og give grundlag til at kigge videre ind i de skoler, der stikker ud eller giver anledning til undren
- Nogle ting kan forklares med faglige eller arealmæssige behov – nogle ting bunder i simple forhold som for lidt elev pr. areal
- En tidskrævende proces, da arealers klassifikation/ aktive brug skal opdateres – data er ikke mere valid end det input der gives

De samlede arealer for skolerne pr. elev

Samlet areal/ elev



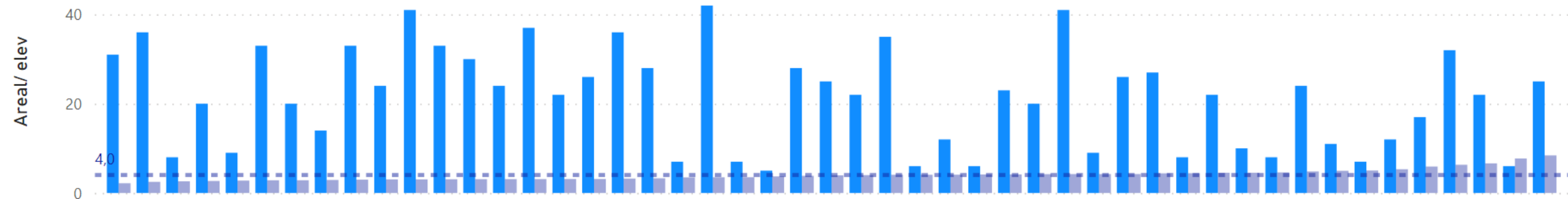
Antal klasser pr. elev og areal af klasser pr. elev

- Dataindsamling på rumniveau muliggør analyser på et mere detaljeret niveau, eksempelvis hvor mange m² klasselokale er der pr. elev
- Dette kan benyttes til at se faktisk på antal klasselokaler og ønske om flere spor, specialklasser eller skolens udsagn om manglende plads

Antal klasser, uden SP	Indskrevne elever	Areal klasse, uden SP	Areal klasse/elev, uden SP
36	790	1.965,9	2,5
8	152	397,5	2,6
20	412	1.109,4	2,7
9	197	546,1	2,8
33	666	1.888,7	2,8
20	398	1.129,8	2,8
14	281	817,7	2,9
33	532	1.586,5	3,0
24	486	1.477,9	3,0
41	758	2.308,2	3,0
33	631	1.937,8	3,1
30	529	1.637,1	3,1
24	464	1.441,6	3,1
37	752	2.338,2	3,1

Oversigt over arealfordeling på udvalgte områder

Arealtyper ● Sum af Antal klasser, uden SP ● Sum af Klasse, uden SP/elev



Læringsareal pr. elev

- Læringsarealer er andet end klasselokaler, derfor kan det også være relevant at se ind i de øvrige arealer, hvor "læring" kan udføres
- Data kan benyttes til at se en retning på hvor meget areal, der er behov for til
- Skoler skal tilpasse sig nye lovkrav og ønsker om foranderlige læringsmiljøer
- Nogle af skolerne har renoveret arealer til at understøtte nye læringsmiljøer

