



 Boligkontoret
Danmark

 Boligkontoret
Danmark

8. November 2023

PROJEKTSTYRING AF BYGGESAGER NTI OG BDK



Analyse af behovet



Hvad var behovet?

Dokumenthåndtering



Journalisering,
manglende fleksibilitet

Tid



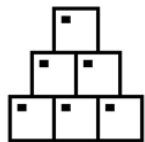
Ressourcestyring,
tidsregistrering, projekt-
og porteføljeoverblik

Økonomi



Registreringspraksis,
budgetoverblik

Platforme



Datakvalitet,
tidskrævende og
besværligt

Arbejdsgange



















Overlevering, tjeklister,
udefinerede processer

Kommunikation



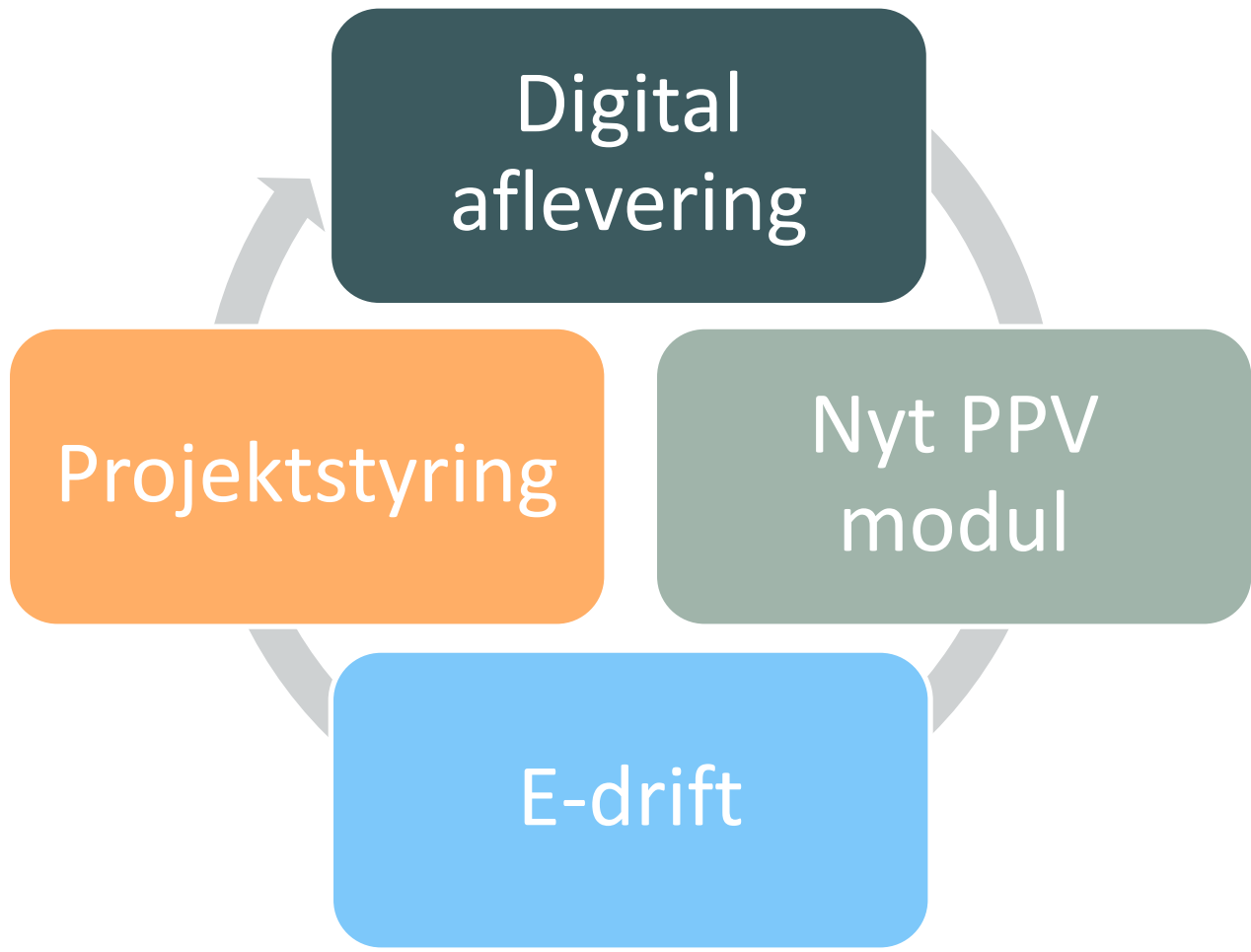
Rolle- og ansvars-
fordeling, dialog og
koordinering med Øko



				
Tid				
Økonomi	\$	\$\$\$	\$\$\$	\$\$
Involvering				
Impact				



Sammenhæng i systemer

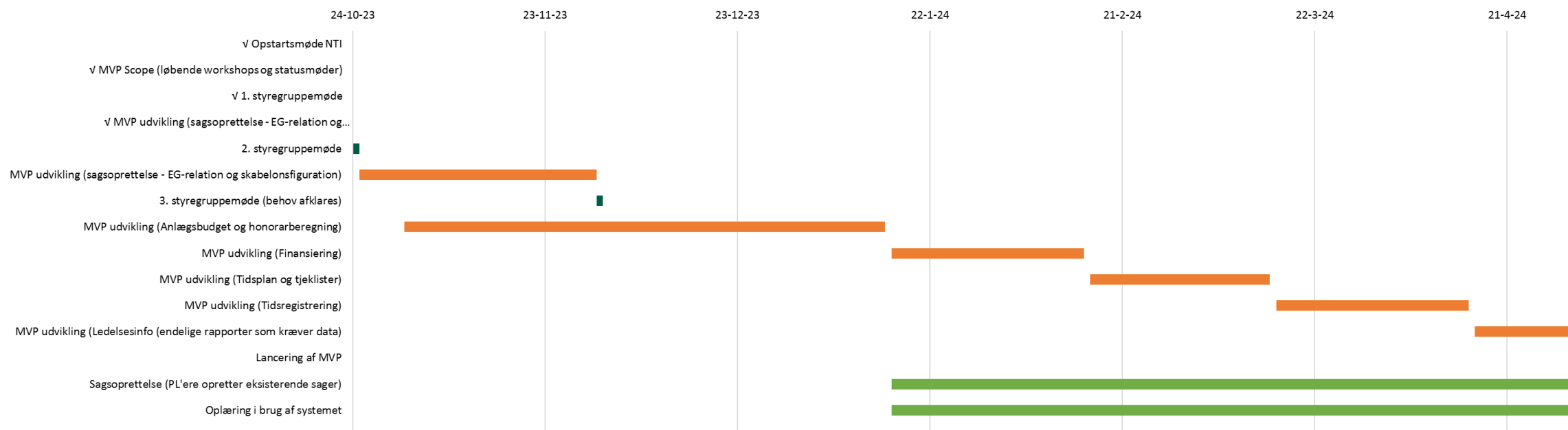


Vi arbejder målrettet på at skabe nye sammenhænge på tværs.

Det skal være muligt at overføre projekter og opgaver på tværs af vores FM og PM systemer således at brugerne oplever en tilført værdi i arbejdet.



Tidsplan for MVP



Samarbejde om ny PM løsning



Funktionalitet

Orange farve indikerer de områder vi fokuserer på og er kommet længst med.

Projektledernes værktøj



Projektoverblik



Tid og tjeklister



Tidsregistrering
og honorarer



Anlægsbudget



Finansierings-
opstilling



Stamdata



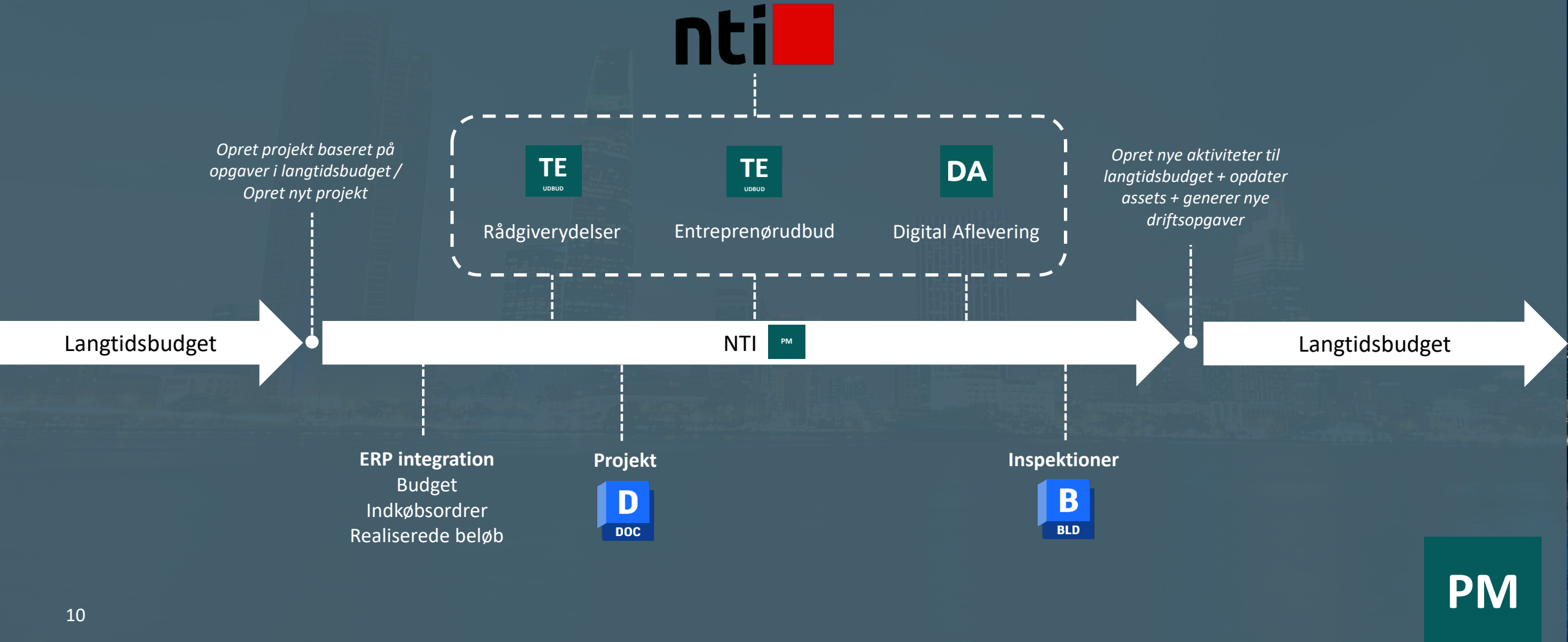
Skabelon-
konfigurator



Ledelsesrapportering

Til info:

Hvordan vi ser samspillet mellem FM og andre produkter





Oprettet

Totalrenovering af fælleshus (123)
Støttet renovering
1914 Afdeling 19-014
Janne Vestermark Bjerg Mortensen (JVBM)

Tilbygning

Ikke besluttet
1915 Afdeling 19-015
Erik Kirkegaard Larsen (EKL)

Starter 10-10-2023

Fase 1 afsluttes 01-01-2024

Nye lejeboliger
Nybyg
1914 Afdeling 19-014
Erik Kirkegaard Larsen (EKL)

1-års gennemgang 01-09-2024

Nye boliger ved havnen
Nybyg
1910 Afdeling 19-010
Janne Vestermark Bjerg Mortensen (JVBM)

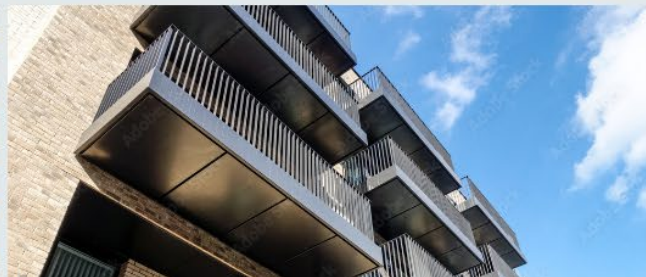
5-års gennemgang 01-09-2024

Nye lejeboliger
Nybyg
1927 Afdeling 19-027
Erik Kirkegaard Larsen (EKL)

Afsluttet 01-02-2021

Nye lejeboliger
Nybyg
1907 Afdeling 19-007
Erik Kirkegaard Larsen (EKL)

Rediger projekt
Upload foto



Overblik Budget

Projekt

Fælleshus ved havnen

Projektnr. 123

Støttet renovering

Projektleder, Hans Hansen

Driftschef, Hanne Hansen

Igangværende fase:

Udførelse

1-års gennemgang:

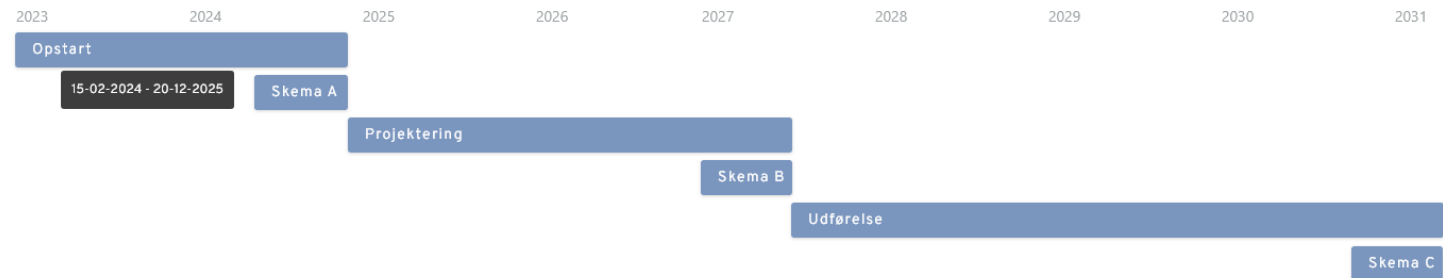
01-02-2026

5-års gennemgang:

01-02-2031



Tidsplan



Opgaver

+ Søg

Titel	Ansvarlig	Beskrivelse	Status	Dato	Vedhæftning	Besked
▼ Opstart (forventet 10-08-2023)						
...	▼ 1.1 Igangsættelse af proces		I gang	01-07-2023		
Oplysninger fra Drift til Byg	Byg	Oplysninger fra Drift til Byg	Færdig		Hyperlink	
Projektgruppemøde	Byg	Oplysninger fra Drift til Byg	Færdig			
Møde med afd. bestyrelse	Byg	Oplysninger fra Drift til Byg	Overskredet	01-07-2023		
Godkendelse af midler	Økonomi	Oplysninger fra Drift til Byg	Afventer			
Orientering om proces	Ledelse	Oplysninger fra Drift til Byg	Afventer	01-07-2023	Hyperlink	
Godkendelse af midler	Byg	Oplysninger fra Drift til Byg	Afventer			
▼ Skema A						
Oplysninger fra Drift til Byg	Byg	Oplysninger fra Drift til Byg	Afventer	01-07-2023	Hyperlink	
Projektgruppemøde	Økonomi	Oplysninger fra Drift til Byg	Afventer			
Møde med afd. bestyrelse	Ledelse	Oplysninger fra Drift til Byg	Afventer	01-07-2023		
Godkendelse af midler	Byg	Oplysninger fra Drift til Byg	Afventer			

Beskeder

- Hanne Hansen 12-07-2022 10:05 ...

Jeg har lagt opgave xxx sammen med xxx, fordi xxx.
- Jens Jensen 12-07-2022 08:07 ...

Vi skal have xxx overført til xxx, fordi xxx og xxx skal xxx xxx xxx xxx xxx xxx xxx xxx xxx xxx xxx xxx xxx @hanne.



Tid og tjeklister

- Vi tænker at tidsplanen kan være styret ud fra tjeklistens tidsperiode
- Vi tænker at der ved projektets afslutning kan blive foreslået datoer for 1- og 5-års gennemgang der linket til Autodesk Construction Cloud (Build).

FM
Projekter > 100 001 A, 754 Engparken, Afd. 1 Nr. C > Budget

Opgaver og tid Budget Finansiering **Tid og ressourcer** Dokumenter Sagsinformationer

Ressourcer
Foreløbigt forbrug for år **650.000** (361 timer)
Estimeret for år **900.000** (500 timer)
Rest **250.000** (139 timer)

Timeforbrug pr. kvartal
Q1 **120** (+10) Q2 **90** (+8) Q3 **130** (-8) Q4 **131** (-9)

Tidsregistrering Ar 2023

Uge	Tid brugt i uges løb	Person	Indtjening pr. uge	Team	Bemærkning
...	52	Hanne Hansen	18.000	Byg	
...	51	Hanne Hansen	18.000	Byg	
...	48	Hanne Hansen	18.000	Byg	
...	46	Hanne Hansen	18.000	Byg	
...	42	Hanne Hansen	18.000	Byg	
...	41	Hanne Hansen	18.000	Byg	
...	38	Hanne Hansen	18.000	Byg	
...	37	Hanne Hansen	18.000	Byg	
...	33	Hanne Hansen	18.000	Byg	
...	32	Hanne Hansen	18.000	Byg	
...	31	Hanne Hansen	18.000	Byg	
...	28	Lars Ulrich	18.000	Marketing	
...	27	Lars Ulrich	18.000	Marketing	
...	26	Lars Ulrich	18.000	Marketing	
...	24	Lars Ulrich	18.000	Jura	
...	23	Lars Ulrich	18.000	Jura	
...	18	Lars Ulrich	18.000	Jura	
...	17	Lars Ulrich	18.000	Byg	
...	16	Lars Ulrich	18.000	Byg	

Tidsregistreringslog (UGE 52)

- Hanne Hansen 27-12-2023 10:05
UGE 52 (+5 timer)
Byggepladsbesøg i Hillerød.
- Hanne Hansen 26/12-2023 11:05
UGE 52 (+5 timer)
Møder med entreprenør, rådgiver og arkitekt.



Tidsregistrering og honorarer

- Foreløbigt koncept ift. tidsregistrering på den enkelte sag.
- Vi tænker at der skal være fleksibilitet i detaljeringniveauet for registreringerne, hvormed nogle registreringer kan være mere high-level og andre meget specifikke.
- Det vigtigste her er at kunne oprette et kommentarspor med log af hvad tiden er brugt på.

Versioner

Du arbejder på

Version C.01

Integration

Seneste EG publikation

Version B

Summering

Balance / Overskridelse

30.000.000

Anlægsbudget



Budgetnote



Hanne Hansen

12-07-2022 10:05

Vi har prioriteret ressourcer og derfor valgt at omstrukturere byggeprocessen...

Vis version Version B.1		Skema A (Projektforslag) ▾		Skema B (Licitation) ▾		Skema C (Aflevering) ▾	
Konto nr.	Post	Forventet ▾	Godkendt	Forventet ▾	Godkendt	Forventet ▾	Godkendt
...	Håndværker udgifter ▾	10.000.000	8.900.000	10.000.000	8.900.000	10.000.000	8.900.000
...	920200 Totalentreprise	1.250.000	1.100.000	1.250.000	1.250.000	1.250.000	1.250.000
...	920200 Hovedentreprise	1.250.000	1.100.000	1.250.000	1.250.000	1.250.000	1.250.000
...	920200 Anden entreprise	1.250.000	1.100.000	1.250.000	1.250.000	1.250.000	1.250.000
...	920200 Vand	1.250.000	1.100.000	1.250.000	1.250.000	1.250.000	1.250.000
...	920200 EL	1.250.000	1.100.000	1.250.000	1.250.000	1.250.000	1.250.000
...	920200 Alarm	1.250.000	1.100.000	1.250.000	1.250.000	1.250.000	1.250.000
...	920200 Skurvogne	1.250.000	1.100.000	1.250.000	1.250.000	1.250.000	1.250.000
...	920200 Rejsegilde	1.250.000	1.100.000	1.250.000	1.250.000	1.250.000	1.250.000
...	Omkostninger ▾	10.000.000	10.000.000	10.000.000	10.000.000	10.000.000	10.000.000
...	920200 Totalrådgivning ▾	1.250.000	1.100.000	1.250.000	1.250.000	1.250.000	1.250.000
...	920200 Arkitekturrådgivning	1.250.000	1.100.000	1.250.000	1.250.000	1.250.000	1.250.000
...	920200 Landskabsarkitekturrådgivning	1.250.000	1.100.000	1.250.000	1.250.000	1.250.000	1.250.000
...	920200 Ingeniørrådgivning	1.250.000	1.100.000	1.250.000	1.250.000	1.250.000	1.250.000
...	920200 Marketing	1.250.000	1.100.000	1.250.000	1.250.000	1.250.000	1.250.000
...	920200 Jura	1.250.000	1.100.000	1.250.000	1.250.000	1.250.000	1.250.000
...	920200 Boligsocial indsats	1.250.000	1.100.000	1.250.000	1.250.000	1.250.000	1.250.000
...	920200 Geoteknik	1.250.000	1.100.000	1.250.000	1.250.000	1.250.000	1.250.000
...	Byggesagshonorar ▾	10.000.000	10.000.000	10.000.000	10.000.000	10.000.000	10.000.000
...	Grundhonorar	1.250.000	1.100.000	1.250.000	1.250.000	1.250.000	1.250.000
...	Ekstrahonorar	1.250.000	1.100.000	1.250.000	1.250.000	1.250.000	1.250.000
...	Gebyrer ▾	10.000.000	10.000.000	10.000.000	10.000.000	10.000.000	10.000.000
...	Bidrag til byggeskedefonden	1.250.000	1.100.000	1.250.000	1.250.000	1.250.000	1.250.000
...	Myndighedsgebyrer	1.250.000	1.100.000	1.250.000	1.250.000	1.250.000	1.250.000
...	920200 Byggetilladelse	1.250.000	1.100.000	1.250.000	1.250.000	1.250.000	1.250.000

Opret underpost

Flyt post

Skjul post

Opret besked

- Ønsket her er at få overblikket til at være kompakt og give de informationer der er nødvendige for den specifikke fase projektet befinder sig i.
- Både faser og forventet skal kunne foldes ud for at se yderligere detaljer.

Versioner

Du arbejder på

Version C.01

Integration

Seneste EG publikation

Version B

Summering

Balance / Overskridelse

30.000.000

Anlægsbudget

Vis version

Version B.1

Skema A (Projektforslag) ▾

Skema B (Licitation) ▾

Skema C (Afl levering) ▾

Konto nr.	Post	Forventet >	Skitse A.1	Skitse A.2	Skitse A.3	Skitse A.4	Godkendt	Forventet	Godkendt	Forventet
...	Håndværker udgifter ▾	10.000.000	10.000.000	20.000.000			8.900.000	10.000.000	8.900.000	10.000.000
...	920200 Totalentreprise	1.250.000	8.000.000	10.000.000			1.100.000	1.250.000	1.250.000	1.250.000
...	920200 Hovedentreprise	1.250.000	1.250.000	1.250.000			1.100.000	1.250.000	1.250.000	1.250.000
...	920200 Anden entreprise	1.250.000	1.250.000	1.250.000			1.100.000	1.250.000	1.250.000	1.250.000
...	920200 Vand	1.250.000	1.250.000	1.250.000			1.100.000	1.250.000	1.250.000	1.250.000
...	920200 EL	1.250.000	1.250.000	1.250.000			1.100.000	1.250.000	1.250.000	1.250.000
...	920200 Alarm	1.250.000	1.250.000	1.250.000			1.100.000	1.250.000	1.250.000	1.250.000
...	920200 Skurvogne	1.250.000	1.250.000	1.250.000			1.100.000	1.250.000	1.250.000	1.250.000
...	920200 Rejsegilde	1.250.000	1.250.000	1.250.000			1.100.000	1.250.000	1.250.000	1.250.000
...	Omkostninger ▾	10.000.000	10.000.000	10.000.000			10.000.000	10.000.000	10.000.000	10.000.000
...	920200 Totalrådgivning ▾	1.250.000	1.250.000	1.250.000			1.100.000	1.250.000	1.250.000	1.250.000
...	920200 Arkitektrådgivning	1.250.000	1.250.000	1.250.000			1.100.000	1.250.000	1.250.000	1.250.000
...	920200 Landskabsarkitektrådgivning	1.250.000	1.250.000	1.250.000			1.100.000	1.250.000	1.250.000	1.250.000
...	920200 Ingeniørrådgivning	1.250.000	1.250.000	1.250.000			1.100.000	1.250.000	1.250.000	1.250.000
...	920200 Marketing	1.250.000	1.250.000	1.250.000			1.100.000	1.250.000	1.250.000	1.250.000
...	920200 Jura	1.250.000	1.250.000	1.250.000			1.100.000	1.250.000	1.250.000	1.250.000
...	920200 Boligsocial indsats	1.250.000	1.250.000	1.250.000			1.100.000	1.250.000	1.250.000	1.250.000
...	920200 Geoteknik	1.250.000	1.250.000	1.250.000			1.100.000	1.250.000	1.250.000	1.250.000
...	Byggesagshonorar ▾	10.000.000	10.000.000	10.000.000			10.000.000	10.000.000	10.000.000	10.000.000
...	Opret underpost Grundhonorar	1.250.000	1.250.000	1.250.000			1.100.000	1.250.000	1.250.000	1.250.000
...	Flyt post Ekstrahonorar	1.250.000	1.250.000	1.250.000			1.100.000	1.250.000	1.250.000	1.250.000
...	Skjul post Gebyrer ▾	10.000.000	10.000.000	10.000.000			10.000.000	10.000.000	10.000.000	10.000.000
...	Opret besked Bidrag til byggeskadefonden	1.250.000	1.250.000	1.250.000			1.100.000	1.250.000	1.250.000	1.250.000
...	Myndighedsgebyrer	1.250.000	1.250.000	1.250.000			1.100.000	1.250.000	1.250.000	1.250.000
...	920200 Byggetilladelse	1.250.000	1.250.000	1.250.000			1.100.000	1.250.000	1.250.000	1.250.000

Budgetnote



Hanne Hansen

12-07-2022 10:05

Vi har prioriteret ressourcer og derfor valgt at omstrukturere byggeprocessen...

- Her er "Forventet" foldet ud, hvor det er muligt at arbejde med forskellige skitser af anlægsbudgette.
- Når den ønskede version er genereret skal det være muligt at vælge den og publisere den som endelig version til EG.

Summering

Ballance / Overskridelse
30.000.000

Versioner

Du arbejder på
Version C.01

Integration

Seneste EG publikation
Version B

Vis version

Version B.1 ^

Skema A (Projektforslag) >

Skema B (Licitation) v

Skema C (Aflevering) v

Konto nr.	Post	Forventet v	Godkendt	EG kontrol	Rekvistioer	Fakturaer	Forventet	Godkendt	Forventet	Godkendt
...	Håndværker udgifter v	10.000.000	8.900.000	12.000.000	11.000.000		10.000.000	8.900.000	10.000.000	8.900.000
...	920200 Totalentreprise	1.250.000	1.100.000	1.250.000	1.000.000	6	1.250.000	1.100.000	1.250.000	1.100.000
...	920200 Hovedentreprise	1.250.000	1.100.000	1.250.000	1.000.000	2	1.250.000	1.100.000	1.250.000	1.100.000
...	920200 Anden entreprise	1.250.000	1.100.000	1.250.000	1.000.000	1	1.250.000	1.100.000	1.250.000	1.100.000
...	920200 Vand	1.250.000	1.100.000	1.250.000	1.000.000	4	1.250.000	1.100.000	1.250.000	1.100.000
...	920200 EL	1.250.000	1.100.000	1.250.000	1.000.000		1.250.000	1.100.000	1.250.000	1.100.000
...	920200 Alarm	1.250.000	1.100.000	1.250.000	1.000.000	8	1.250.000	1.100.000	1.250.000	1.100.000
...	920200 Skurvogne	1.250.000	1.100.000	1.250.000	1.000.000		1.250.000	1.100.000	1.250.000	1.100.000
...	920200 Rejsegilde	1.250.000	1.100.000	1.250.000	1.000.000	3	1.250.000	1.100.000	1.250.000	1.100.000
...	Omkostninger v	10.000.000	10.000.000	10.000.000	10.000.000		10.000.000	10.000.000	10.000.000	10.000.000
...	920200 Totalrådgivning v	1.250.000	1.100.000	1.250.000	1.000.000	6	1.250.000	1.100.000	1.250.000	1.100.000
...	920200 Arkitekturrådgivning	1.250.000	1.100.000	1.250.000	1.000.000	2	1.250.000	1.100.000	1.250.000	1.100.000
...	920200 Landskabsarkitekturrådgivning	1.250.000	1.100.000	1.250.000	1.000.000	1	1.250.000	1.100.000	1.250.000	1.100.000
...	920200 Ingeniørrådgivning	1.250.000	1.100.000	1.250.000	1.000.000	4	1.250.000	1.100.000	1.250.000	1.100.000
...	920200 Marketing	1.250.000	1.100.000	1.250.000	1.000.000		1.250.000	1.100.000	1.250.000	1.100.000
...	920200 Jura	1.250.000	1.100.000	1.250.000	1.000.000	8	1.250.000	1.100.000	1.250.000	1.100.000
...	920200 Boligsocial indsats	1.250.000	1.100.000	1.250.000	1.000.000		1.250.000	1.100.000	1.250.000	1.100.000
...	920200 Geoteknik	1.250.000	1.100.000	1.250.000	1.000.000	3	1.250.000	1.100.000	1.250.000	1.100.000
...	Byggesagshonorar v	10.000.000	10.000.000	10.000.000	10.000.000		10.000.000	10.000.000	10.000.000	10.000.000
...	Grundhonorar	1.250.000	1.100.000	1.250.000	1.000.000	6	1.250.000	1.100.000	1.250.000	1.100.000
...	Ekstrahonorar	1.250.000	1.100.000	1.250.000	1.000.000	2	1.250.000	1.100.000	1.250.000	1.100.000
...	Gebyrer v	10.000.000	10.000.000			1	10.000.000	10.000.000	10.000.000	10.000.000
...	Bidrag til byggeskedefonden	1.250.000	1.100.000	1.250.000	1.000.000	4	1.250.000	1.100.000	1.250.000	1.100.000
...	Myndighedsgebyrer	1.250.000	1.100.000	1.250.000	1.000.000		1.250.000	1.100.000	1.250.000	1.100.000
...	920200 Byggetilladelse	1.250.000	1.100.000	1.250.000	1.000.000	8	1.250.000	1.100.000	1.250.000	1.100.000

Budgetnote



Hanne Hansen

12-07-2022 10:05

Vi har prioriteret ressourcer og derfor valgt at omstrukturere byggeprocessen...



- Fold fasen ud for at få vist budgetkontrol, rekvistioer og fakturaer for hver fase.

Summering

Ballance / Overskridelse
30.000.000

Versioner

Du arbejder på
Version C.01

Integration

Seneste EG publikation
Version B

Vis version
Version B.1

Skema A (Projektforslag) >

Skema B (Licitation) v

Skema C (Aflevering) v

Konto nr.	Post	Forventet v	Godkendt	EG kontrol	Rekvisitioer	Fakturaer	Forventet	Godkendt	Forventet	Godkendt
...	Håndværker udgifter v	10.000.000	8.900.000	12.000.000	11.000.000		10.000.000	8.900.000	10.000.000	8.900.000
...	920200 Totalentreprise	1.250.000	1.100.000	1.250.000	1.000.000	6	1.250.000	1.100.000	1.250.000	1.100.000
...	920200 Hovedentreprise	1.250.000	1.100.000	1.250.000	1.000.000	2	1.250.000	1.100.000	1.250.000	1.100.000
...	920200 Anden entreprise	1.250.000	1.100.000	1.250.000	1.000.000	1	1.250.000	1.100.000	1.250.000	1.100.000
...	920200 Vand	1.250.000	1.100.000	1.250.000	1.000.000	4	1.250.000	1.100.000	1.250.000	1.100.000
...	920200 EL	1.250.000	1.100.000	1.250.000	1.000.000		1.250.000	1.100.000	1.250.000	1.100.000
...	920200 Alarm	1.250.000	1.100.000	1.250.000	1.000.000	8	1.250.000	1.100.000	1.250.000	1.100.000
...	920200 Skurvogne	1.250.000	1.100.000	1.250.000	1.000.000		1.250.000	1.100.000	1.250.000	1.100.000
...	920200 Rejsegilde	1.250.000	1.100.000	1.250.000	1.000.000	3	1.250.000	1.100.000	1.250.000	1.100.000
...	Omkostninger v	10.000.000	10.000.000	10.000.000	10.000.000		10.000.000	10.000.000	10.000.000	10.000.000
...	920200 Totalrådgivning v	1.250.000	1.100.000	1.250.000	1.000.000	6	1.250.000	1.100.000	1.250.000	1.100.000
...	920200 Arkitektrådgivning	1.250.000	1.100.000	1.250.000	1.000.000	2	1.250.000	1.100.000	1.250.000	1.100.000
...	920200 Landskabsarkitektrådgivning	1.250.000	1.100.000	1.250.000	1.000.000	1	1.250.000	1.100.000	1.250.000	1.100.000
...	920200 Ingeniørrådgivning	1.250.000	1.100.000	1.250.000	1.000.000	4	1.250.000	1.100.000	1.250.000	1.100.000
...	920200 Marketing	1.250.000	1.100.000	1.250.000	1.000.000		1.250.000	1.100.000	1.250.000	1.100.000
...	920200 Jura	1.250.000	1.100.000	1.250.000	1.000.000	8	1.250.000	1.100.000	1.250.000	1.100.000
...	920200 Boligsocial indsats	1.250.000	1.100.000	1.250.000	1.000.000		1.250.000	1.100.000	1.250.000	1.100.000
...	920200 Geoteknik	1.250.000	1.100.000	1.250.000	1.000.000	3	1.250.000	1.100.000	1.250.000	1.100.000
...	Byggesagshonorar v	10.000.000	10.000.000	10.000.000	10.000.000		10.000.000	10.000.000	10.000.000	10.000.000
...	920200 Grundhonorar	1.250.000	1.100.000	1.250.000	1.000.000	6	1.250.000	1.100.000	1.250.000	1.100.000
...	920200 Ekstrahonorar	1.250.000	1.100.000	1.250.000	1.000.000	2	1.250.000	1.100.000	1.250.000	1.100.000
Opret underpost	Gebyrer v	10.000.000	10.000.000			1	10.000.000	10.000.000	10.000.000	10.000.000
Vis beregner	Bidrag til byggeskedefonden	1.250.000	1.100.000	1.250.000	1.000.000	4	1.250.000	1.100.000	1.250.000	1.100.000
Flyt post	Myndighedsgebyrer	1.250.000	1.100.000	1.250.000	1.000.000		1.250.000	1.100.000	1.250.000	1.100.000
Skjul post	Byggetilladelse	1.250.000	1.100.000	1.250.000	1.000.000	8	1.250.000	1.100.000	1.250.000	1.100.000
Opret besked										



Omkostningsberegner

Grundlag for honorar

Totaludgift
167.515.000

Beregningsgrundlag
164.294.018

Grundhonorar

Baseret på prisblad
2022

Basis honorar
10.000

Honorarer		
2,5%	af de første	4.274.000
2,0%	af de næste	21.429.000
1,5%	af de næste	58.481.000
1,3%	af resten	0

Gem



Anlægsbudget

- Omkostningsberegner der vises ved klik på budgetpost.

Her peges der på den bagvedliggende skabelonskonfigurator der definerer hvilke formler der skal vises for den enkelte budgetpost.

Stamdata

Boligareal **4.337** Antal boliger **48** Huslejeindtægt **4.738.100** LBF husleje **1.092** Husleje efter reno. **1.204** Stigning **10,24%**

Reserve

Uforudsete udgifter **10.000.000**

Forventede udgifter

Viste skema **149.018.121**

Årlig over/under finans.

Finansiering **4.515.066** Godkendt finansiering **5.121.618** Balance **606.551**

Forventet skema (A)

Post	Støttede udgifter	Ustøttede udgifter	I alt
... Udgifter	92.231.574	43.746.547	135.978.121
... Håndværkerudgifter	59.760.895	26.844.160	86.605.055
... Byggeplads	10.994.056	4.938.450	15.932.506
... Omkostninger	17.270.443	7.757.757	25.028.200
... Genhusning	4.206.180	4.206.180	8.412.360
... Skema C	0	13.040.000	
... Ekstra genhusning	0	5.040.000	5.040.000
... Ekstra omkostninger	0	8.000.000	8.000.000

Forventet skema (B)

Post	Støttede udgifter	Ustøttede udgifter	I alt
... Udgifter	92.231.574	43.746.547	135.978.121
... Håndværkerudgifter	59.760.895	26.844.160	86.605.055
... Byggeplads	10.994.056	4.938.450	15.932.506
... Omkostninger	17.270.443	7.757.757	25.028.200
... Genhusning	4.206.180	4.206.180	8.412.360
... Skema C	0	13.040.000	
... Ekstra genhusning	0	5.040.000	5.040.000
... Ekstra omkostninger	0	8.000.000	8.000.000

Forventet skema (C)

Post	Støttede udgifter	Ustøttede udgifter	I alt
... Udgifter	92.231.574	43.746.547	135.978.121
... Håndværkerudgifter	59.760.895	26.844.160	86.605.055
... Byggeplads	10.994.056	4.938.450	15.932.506
... Omkostninger	17.270.443	7.757.757	25.028.200
... Genhusning	4.206.180	4.206.180	8.412.360
... Skema C	0	13.040.000	
... Ekstra genhusning	0	5.040.000	5.040.000
... Ekstra omkostninger	0	8.000.000	8.000.000

Godkendt finansiering (skema A)

Post	Støttede udgifter	Ustøttede udgifter	I alt
... Udgifter	92.231.574	43.746.547	135.978.121
... Håndværkerudgifter	59.760.895	26.844.160	86.605.055
... Byggeplads	10.994.056	4.938.450	15.932.506
... Omkostninger	17.270.443	7.757.757	25.028.200
... Genhusning	4.206.180	4.206.180	8.412.360
... Skema C	0	13.040.000	
... Ekstra genhusning	0	5.040.000	5.040.000
... Ekstra omkostninger	0	8.000.000	8.000.000

Godkendt finansiering (skema B)

Post	Støttede udgifter	Ustøttede udgifter	I alt
... Udgifter	92.231.574	43.746.547	135.978.121
... Håndværkerudgifter	59.760.895	26.844.160	86.605.055
... Byggeplads	10.994.056	4.938.450	15.932.506
... Omkostninger	17.270.443	7.757.757	25.028.200
... Genhusning	4.206.180	4.206.180	8.412.360
... Skema C	0	13.040.000	
... Ekstra genhusning	0	5.040.000	5.040.000
... Ekstra omkostninger	0	8.000.000	8.000.000

Godkendt finansiering (skema C)

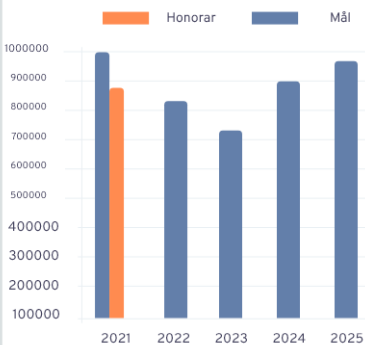
Post	Støttede udgifter	Ustøttede udgifter	I alt
... Udgifter	92.231.574	43.746.547	135.978.121
... Håndværkerudgifter	59.760.895	26.844.160	86.605.055
... Byggeplads	10.994.056	4.938.450	15.932.506
... Omkostninger	17.270.443	7.757.757	25.028.200
... Genhusning	4.206.180	4.206.180	8.412.360
... Skema C	0	13.040.000	
... Ekstra genhusning	0	5.040.000	5.040.000
... Ekstra omkostninger	0	8.000.000	8.000.000



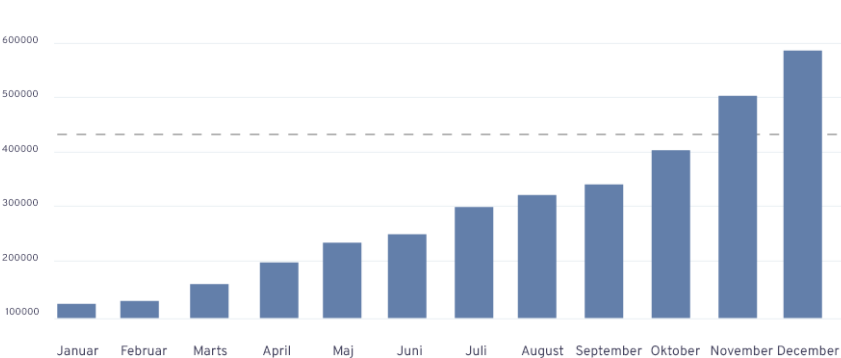
Finansieringsopstilling

- I tidligt skitsestadie..
- Her er stamdata samlet i widgets

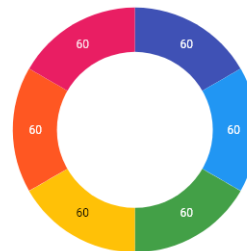
Forventede udgifter pr. år



Aktuelle eller valgte år



Risikofordeling



Honorarregnskab

Honorar fordeling næste 5 år

Projekt	Type	Risiko	Forventet start	Anlægsudgift	Honorar	Samlet faktureret	Tilgodehavende	Afsat PL tid	Brugt tid	2024	2025	2026	2027	2028
754 - Engparken - Afd. 1 - C	Nybyg	Lav	01-02-2024	410.000.000	10.620.000	3.000.000	7.620.000	208	178	1.000.000	1.000.000	1.000.000	1.000.000	1.000.000
754 - Engparken - Afd. 1 - C	Renovering	Medium	01-02-2025	410.000.000	10.620.000	3.000.000	7.620.000	208	178		3.000.000	3.000.000	3.000.000	3.000.000
754 - Engparken - Afd. 1 - C	Renovering	Lav	01-02-2024	410.000.000	10.620.000	3.000.000	7.620.000	208	178	3.000.000	3.000.000	3.000.000	3.000.000	3.000.000
754 - Engparken - Afd. 1 - C	Nybyg	Lav	01-02-2024	410.000.000	10.620.000	3.000.000	7.620.000	208	178	3.000.000	3.000.000	3.000.000	3.000.000	3.000.000
754 - Engparken - Afd. 1 - C	Renovering	Høj	01-02-2024	410.000.000	10.620.000	3.000.000	7.620.000	208	178	3.000.000	3.000.000	3.000.000	3.000.000	3.000.000
754 - Engparken - Afd. 1 - C	Nybyg	Lav	01-02-2026	410.000.000	10.620.000	3.000.000	7.620.000	208	178			3.000.000	3.000.000	3.000.000
754 - Engparken - Afd. 1 - C	Nybyg	Medium	01-02-2024	410.000.000	10.620.000	3.000.000	7.620.000	208	178	3.000.000	3.000.000	3.000.000	3.000.000	3.000.000
754 - Engparken - Afd. 1 - C	Renovering	Lav	01-02-2024	410.000.000	10.620.000	3.000.000	7.620.000	208	178	3.000.000	3.000.000	3.000.000	3.000.000	3.000.000
754 - Engparken - Afd. 1 - C	Renovering	Medium	01-02-2024	410.000.000	10.620.000	3.000.000	7.620.000	208	178	3.000.000	3.000.000	3.000.000	3.000.000	3.000.000
754 - Engparken - Afd. 1 - C	Renovering	Lav	01-02-2024	410.000.000	10.620.000	3.000.000	7.620.000	208	178	3.000.000	3.000.000	3.000.000	3.000.000	3.000.000
754 - Engparken - Afd. 1 - C	Nybyg	Lav	01-02-2024	410.000.000	10.620.000	3.000.000	7.620.000	208	178	3.000.000	3.000.000	3.000.000	3.000.000	3.000.000
754 - Engparken - Afd. 1 - C	Renovering	Høj	01-02-2024	410.000.000	10.620.000	3.000.000	7.620.000	208	178	3.000.000	3.000.000	3.000.000	3.000.000	3.000.000
754 - Engparken - Afd. 1 - C	Nybyg	Lav	01-02-2024	410.000.000	10.620.000	3.000.000	7.620.000	208	178	3.000.000	3.000.000	3.000.000	3.000.000	3.000.000
754 - Engparken - Afd. 1 - C	Nybyg	Medium	01-02-2024	410.000.000	10.620.000	3.000.000	7.620.000	208	178	3.000.000	3.000.000	3.000.000	3.000.000	3.000.000



Ledelsesrapportering

- Vi skal overveje muligheden for at kunne tilføje PowerBi grafer
- Her skal honoraret fordeles ud over byggeprojekts forløb.



Ledelsesrapportering

- *I tidligt skitsestadie..*
- Her skal den enkelte projektleders samlede honorar vises baseret på de sager de er tildelt.

Samlet ressourceplanlægning

Fordeling af ressourcer

Projekt	Projektleder	Honorar sum	Honorar rest	%	2023 - Q1	2023 - Q2	2023 - Q3	2023 - Q4	2024 - Q1	2024 - Q2	2024 - Q3	2024 - Q4	2025 - Q1	2025 - Q2
... 754 - Engparken - Afd. 1 - C	Hanne Hansen	10.250.000	5.000.000	49%	600.000	400.000	500.000	500.000	600.000	400.000	1.200.00	800.000		
... Honorar		9.250.000	4.000.000	43%	600.000	400.000	500.000	500.000	600.000	400.000	500.000	500.000		
... Ekstrahonorar		1.000.000	1.000.000	100%							700.000	300.000		
... Projektlederens tidsregistrering					185 timer	185 timer	185 timer	185 timer	185 timer	185 timer	185 timer	185 timer		
... Faktureret beløb					300.000	300.000	300.000	300.000	300.000					
... 729 - Markparken - Afd. 1 - C	Hanne Hansen	10.250.000	5.000.000	49%	600.000	400.000	500.000	500.000	600.000	400.000	1.200.00	800.000		
... 712 - Skoleparken - 2 - C	Hanne Hansen	10.250.000	5.000.000	49%	600.000	400.000	500.000	500.000	600.000	400.000	1.200.00	800.000		
... 712 - Buskhøj - 13 - F	Hanne Hansen	10.250.000	5.000.000	49%	600.000	400.000	500.000	500.000	600.000	400.000	1.200.00	800.000		
... 723 - Birkebo - 5 og 6	Hanne Hansen	10.250.000	5.000.000	49%	600.000	400.000	500.000	500.000	600.000	400.000	1.200.00	800.000		
... 723 - LFB sag - 2 - C	Hanne Hansen	10.250.000	5.000.000	49%	600.000	400.000	500.000	500.000	600.000	400.000	1.200.00	800.000		
... 311 - Ungdomshusene - 11 - D	Hanne Hansen	10.250.000	5.000.000	49%	600.000	400.000	500.000	500.000	600.000	400.000	1.200.00	800.000		
... 127 - BorgerBo (LBF) - 11 - D	Hanne Hansen	10.250.000	5.000.000	49%	600.000	400.000	500.000	500.000	600.000	400.000	1.200.00	800.000		
... 124 - Svinget - 5 - B	Hanne Hansen	10.250.000	5.000.000	49%	600.000	400.000	500.000	500.000	600.000	400.000	1.200.00	800.000		

Viste projektlederens ressourcebalance

Projektleder	2023 - Q1	2023 - Q2	2023 - Q3	2023 - Q4	2024 - Q1	2024 - Q2	2024 - Q3	2024 - Q4	2025 - Q1	2025 - Q2
Hanne Hansen										
Timer	280	280	280	280	280	280	280	280	280	280
Samlet honorar	575.000	575.000	575.000	575.000	575.000	575.000	575.000	575.000	575.000	575.000